

Air quality  
Enjoy the silence



**Airkcool**<sup>®</sup>

Efficiency Air Conditioning Spain



**Dimatek**<sup>®</sup>  
DIMATEK COMFORT SOLUTIONS, S.L.

# Customized Air Handling Systems

Recuperadores Rotativos compactos  
*Gama DK-REAC-R ECODESING*



© Dimatek&Airkcool 2025 ALL RIGHTS RESERVED. PROPRIETARY DOCUMENT



**Air quality**

Enjoy a pure environment



# INTRODUCCIÓN

## *INTRODUCTION*

La climatización no implica sólo el acondicionamiento de aire a una temperatura específica (refrigeración/ calefacción), sino que involucra un gran número de parámetros como son la humedad, el filtrado o la presión del aire, que combinados satisfacen los requerimientos concretos de cada aplicación.

En DIMATEK&AIRKCOOL somos especialistas en dar solución a cualquier necesidad específica, bien a través de la fabricación de productos estándar, bien a través de nuestra Oficina Técnica. Nuestra

Nuestra cualidad estrella es la versatilidad. Calculamos, desarrollamos, diseñamos y fabricamos nuestras máquinas ofreciéndole al cliente siempre al menos una solución

Apostamos por un desarrollo sostenible, gestionando todos los residuos generados, separándolos y reciclándolos mediante gestores autorizados. Nuestra concienciación con el medioambiente, ha generado un fuerte compromiso hacia un consumo responsable. La política de DIMATEK&AIRKCOOL se basa en el consumo responsable de las energías, por ello se marca cómo objetivo el desarrollo y la fabricación de equipos que supongan un ahorro energético con altos rendimientos.

DIMATEK&AIRKCOOL tiene un compromiso con la evolución de los sistemas HVAC y ello hace que nuestro desarrollo de producto nazca de la búsqueda de una sinergia sostenible entre eficiencia energética, calidad, robustez y confort.

HVAC is not just the fitting-out of air into a specific temperature (cooling/heating), but also a big amount of parameters such as humidity, filtration or the pressure of air, which mixed up satisfy the specific requirements of each application.

DIMATEK&AIRKCOOL is specialized in giving solutions to any specific needs through the manufacturing of standard products, or through our Technical Office.

Versatility is our first quality. We calculate, develop, design and manufacture our machines, always offering at least one solution to the client.

We lean on a sustainable development, managing all waste generated, separating and recycling it through authorized sites. Our awareness of the environment has generated a strong commitment towards responsible consumption. The policy of DIMATEK&AIRKCOOL is based on the energy responsible consumption. For that reason, the development and equipment manufacture that suppose an energetic saving with high yields is marked as objective.

DIMATEK&AIRKCOOL commitment to this necessary evolution of HVAC systems is absolute. This makes our product development born from the search of a sustainable synergy between energy efficiency, quality, robustness and comfort.



## Presentación



AIRKCOOL Air Conditioning Technical Materials for Distribution and Manufacturing, nace con la visión de fabricar y proporcionar unidades de tratamiento de aire y unidades terminales de agua adecuadas a las necesidades más exigentes de nuestro mercado, basando su ventaja competitiva en la atención personalizada de su equipo técnico y comercial, la customización de las unidades, la calidad en el servicio y producto, en todos sus componentes, y en la alta eficiencia de un S.A.T. propio con un servicio de atención inmediata en caso de necesidad. Conforme a la actual normativa vigente, AIRKCOOL asegura el suministro de componentes por medio de nuestro S.A.T. y departamento post-venta.

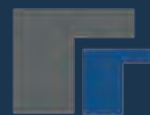
Con estas premisas, intentamos crear dentro de la empresa un excelente ambiente de trabajo el cual fortalece las motivaciones de los empleados, explotando así todo nuestro potencial de trabajo y trasladándolo a todos nuestros clientes. Nuestro desafío con nuestros clientes es una estrecha colaboración y una confianza mutua en todas las actividades conjuntas, de esta forma se originan nuevas ideas, soluciones y un excelente ambiente de trabajo intensificando y fortaleciendo la colaboración a largo plazo.

AIRKCOOL centra sus esfuerzos en instalar los mejores componentes del mercado. Tenemos un compromiso con la elección de los mejores proveedores, los métodos más modernos de producción y unos controles muy estrictos para asegurar una máxima fiabilidad y calidad. Para nosotros es importante la satisfacción global de las necesidades del cliente, ofreciendo una máxima transparencia en la documentación y un óptimo y rápido servicio post-venta. Actualmente AIRKCOOL está presente en los más diversos proyectos de climatización en España, mercado europeo, mercados como Arabia Saudí, Qatar y países del norte de África.

AIRKCOOL Air Conditioning Technical Materials for Distribution and Manufacturing, was born with the vision of manufacturing and providing air treatment units and water terminal units suitable for the most demanding needs of our market, basing its competitive advantage on the personalized attention of its technical and commercial team, the customization of the units, the quality of the service and product, in all its components, and in the high efficiency of an own S.A.T. with an immediate attention service in case of need. In accordance with current regulations, AIRKCOOL ensures the supply of components through our S.A.T. and after-sales department.

With these premises, we try to create an excellent working environment within the company which strengthens the motivation of the employees, thus exploiting all our working potential and transferring it to all our customers. Our challenge with our customers is a close cooperation and mutual trust in all joint activities, thus creating new ideas, solutions and an excellent working environment by intensifying and strengthening the long-term cooperation. AIRKCOOL focuses its efforts on installing the best components on the market, and we are committed to choosing the best suppliers, the most modern production methods and very strict controls to ensure maximum reliability and quality.

It is important for us to satisfy the customer's needs, offering maximum transparency in documentation and optimum and rapid after-sales service. Currently AIRKCOOL is present in the most diverse air conditioning projects in Spain, European market, markets such as Saudi Arabia, Qatar and North African countries.



Conscientes de la necesidad de invertir en tecnología, DIMATEK&AIRKCOOL combina un profundo conocimiento técnico de nuestros ingenieros de diseño con un minucioso proceso de fabricación y ensamblaje, y que cuenta con una experimentada mano de obra enfocada a la consecución de los más altos estándares de calidad. Con un firme énfasis en la calidad y la fiabilidad, las unidades de tratamiento de aire fabricadas y distribuidas por DIMATEK&AIRKCOOL son comprobadas siguiendo un detallado protocolo de calidad que garantiza la política de cero defectos.

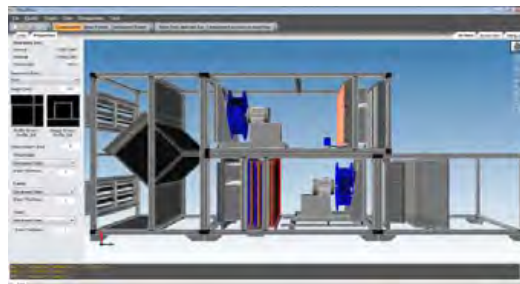


DIMATEK-&IRKCOOL tiene la finalidad de poder ofrecer una amplia gama de productos acordes al mercado Europeo, desarrollando una labor continua de estudio y actualización a través de nuestro departamento de I+D el cual nos ha permitido disponer de un amplio catálogo de Unidades de Climatización destinadas a aplicaciones comerciales e industriales.

## SOFTWARE

### UTA - AHU Diseño y selección óptima del equipo

La selección técnica se facilita mediante un software de última generación certificado por EUROVENT. Este software está especializado en el cálculo o diseño y selección de Unidades de Tratamiento de Aire. También tenemos la posibilidad de ofrecerles un cálculo en 3D.



## UNIDADES DE TRATAMIENTO DE AIRE AIR HANDLING UNITS

Razones para elegir Unidades de Tratamiento de Aire AIRKCOOL:

Todos nuestros paneles estan realizados en aislamiento de Lana de Roca (M0) con posibilidad de 4 terminaciones (Chapa lisa, chapa perforada, alumisol y espuma piramidal), formando un panel sándwich de 45 mm como ejecución estándar. No utilizamos el poliuretano inyectado por producir gases tóxicos en su combustión, además su clasificación al fuego no es ni M0 ni M1. Toda la estructura de nuestras Unidades de Tratamiento de Aire puede ir aislada en su interior, con lo que se consigue minimizar todos los puentes térmicos evitando un derroche de energía.

Para aplicaciones especiales como Salas Limpias, Quirófanos, Laboratorios Químicos, Industria Farmacéutica o Alimentaria, las Unidades de Tratamiento de Aire pueden ser totalmente de acero inoxidable, series DKH Sanitary. Nuestras compuertas de regulación son de aluminio extruído de perfil aerodinámico con lo que se evita turbulencias, ruidos y por lo tanto perdidas de carga innecesarias, con el consiguiente ahorro energético.

El accionamiento de las mismas es mediante piñones internos protegidos de la suciedad. La lama si mismo se suministra con junta labiada para conseguir mayor estanqueidad. Las bandejas de condensados de la batería de frío son de acero inoxidable aislado para evitar posibles condensaciones. Igualmente se suministran con caída a un lateral para evitar en todo momento la acumulacion de Agua.

Las bandejas de las humectaciones, el envoltente interior de las mismas, así como la estructura del panel humectador son de acero inoxidable.

Todos los desagües pueden ser de acero inoxidable con rosca y soldado a la bandeja. Nos implicamos al máximo con los problemas de nuestros clientes resolviendo y facilitando la maniobrabilidad de nuestras Unidades de Tratamiento de Aire izándolas mediante la estructura inferior que es una bancada perimetral de 100 mm de grosor.





## Air Quality

Enjoy the silence

### Reasons to choose AIRKCOOL Air Treatment Units:

All our panels are made of rock wool insulation (M0) with the possibility of 4 finishes (smooth sheet, perforated sheet, aluminium and pyramid foam), forming a 45 mm sandwich panel as standard. We do not use injected polyurethane because it produces toxic gases in its combustion, besides its fire classification is neither M0 nor M1. The entire structure of our Air Treatment Units can be insulated inside, thus minimizing all thermal bridges and avoiding energy waste.

For special applications such as Clean Rooms, Operating Rooms, Chemical Laboratories, Pharmaceutical or Food Industry, the Air Handling Units can be completely made of stainless steel, DKH Sanitary series. Our control dampers are made of extruded aluminium with an aerodynamic profile, which avoids turbulence, noise and therefore unnecessary load losses, with the consequent energy saving.

They are driven by internal sprockets protected from dirt. The blade itself is supplied with a lip seal to achieve greater tightness. The condensate trays of the cooling coil are made of stainless steel, insulated to avoid possible condensation. They are also supplied with a drop to one side to avoid water accumulation at all times.

The humidifier trays, the interior casing and the structure of the humidifier panel are made of stainless steel.

All the drains can be made of stainless steel with thread and welded to the tray. We get involved to the maximum with the problems of our clients solving and facilitating the manoeuvrability of our Air Treatment Units by lifting them by means of the lower structure which is a 100 mm thick perimeter bench.

## Recuperadores Rotativos Compactos DKREAC-R ECODESING



Con el objetivo de reducir el consumo energético global y en búsqueda de una mayor salubridad de los espacios, nace nuestra gama DKREAC-R **Ecodesing** de recuperadores de energía.

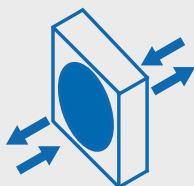
Esta gama tiene aplicación en edificios donde es necesaria la renovación constante del aire como pueden ser oficinas, colegios, tiendas, etc. Para ello, es necesaria la aportación de aire exterior y la extracción del aire del interior y así lograr unas adecuadas condiciones de salubridad y conseguir una correcta renovación del aire.



La gama DKREAC-R está formada por intercambiadores rotativos (Eficiencia 80%), que sumado a la tecnología EC de sus ventiladores, permiten obtener un equipo eficiente a la vez que compacto.



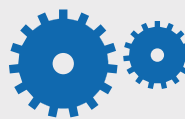
La gama presenta una amplia variedad de **opcionales** que permiten dar una solución integral y garantizar el confort del usuario final, al mismo tiempo que logra adaptarse a **todo** tipo de instalaciones.



Intercambiador Rotativo



Eficiencia energética  
Tecnología EC



Autonomía, flexibilidad y confort



Control integrado adaptable

# DKREAC-R ECODESING

## Codificación de producto:

DKREAC - R - 2000 - TF - IZQ - INT - BS - Opcional

### Serie

DKREAC - R

### Tamaño

1000  
2000  
3000  
4000  
5000  
6000  
8000  
10000

### Versión

TF = Tomas frontales  
TS = Tomas superiores

### Configuración

IZQ = Registros y conexiones en el lado izquierdo (Referencia Impulsión de frente)  
DER = Registros y conexiones en el lado derecho (Referencia Impulsión de frente)

### Acabado

INT = Acabado para interior  
EXT = Acabado para intemperie (Tejadillo)  
VIS = Viseras

### Control

BS = Control DKREAC - R - BS  
MS= Control DKREAC - R - MS  
PS= Control DKREAC - R - PS

### Opcionales

BC = Batería de Calor  
BE = Batería Eléctrica  
SCA = Sonda de calidad de aire CO<sub>2</sub>  
SCC = Sondas control de caudal (2)  
FA = Filtros Absolutos (HEPA)

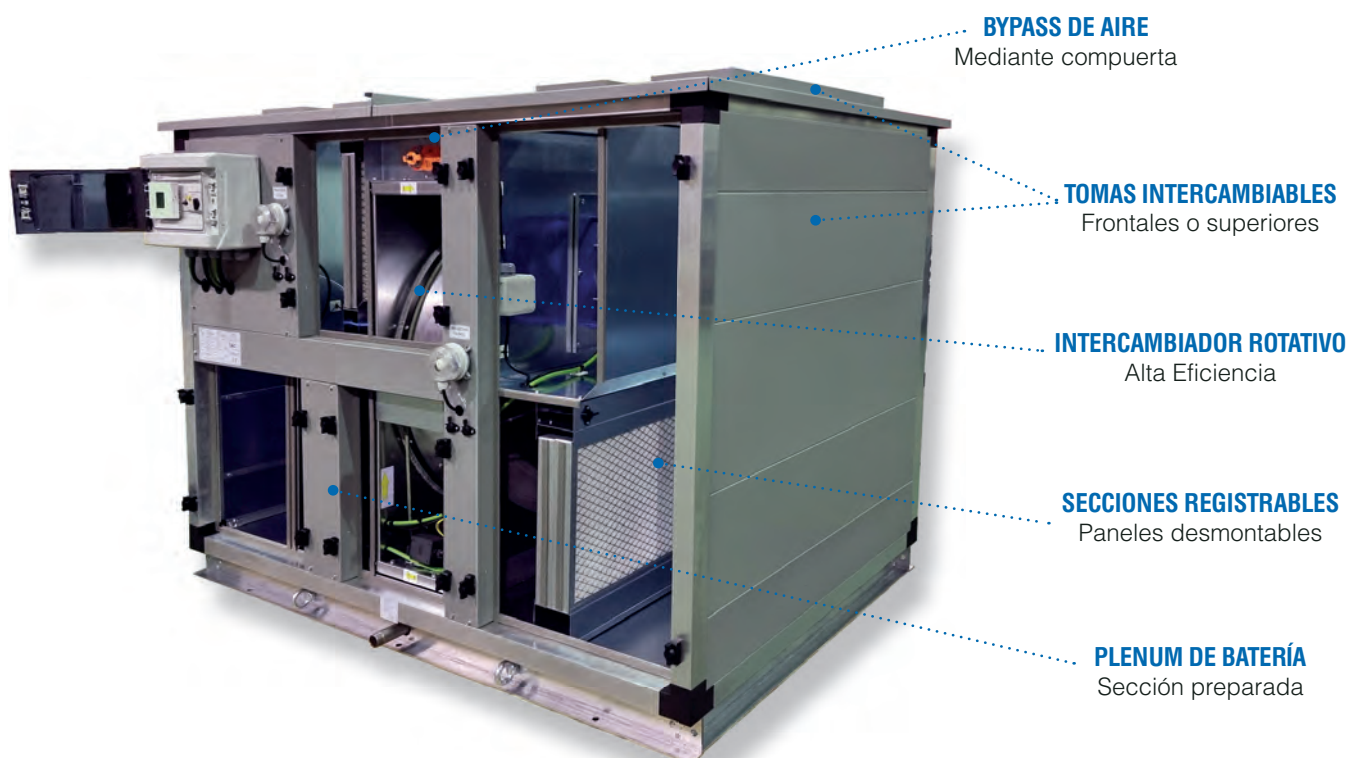
# 1. GAMA DKREAC-R

## 1.1 PRESENTACIÓN DE LA GAMA Y CARACTERÍSTICAS PRINCIPALES

La gama **DKREAC-R Ecodesing** de **DIMATEK&AIRKCOOL**, está integrada por ocho modelos, con caudales de aire comprendidos entre los 1.000 y 10.000 m<sup>3</sup>/h, con intercambiador rotativo.

El intercambiador rotativo nos proporciona una superficie de intercambio elevada, logrando una mayor eficiencia y recuperación energética (80%). El intercambiador nos permite además, recuperar tanto el calor latente como el sensible, obteniendo así una renovación de aire en óptimas condiciones.

La disposición de los equipos es vertical, con opción de configurar las tomas en los frontales o en la parte superior.



# 1. GAMA DKREAC-R

## 1.1 PRESENTACIÓN DE LA GAMA Y CARACTERÍSTICAS PRINCIPALES

### CARACTERÍSTICAS CONSTRUCTIVAS

- Estructura del equipo a base de **perfiles de aluminio** cerrado extruido unidos mediante escuadras.
- Modelos DKREAC-R 1000 a 6000 Envolvente construida con paneles de espesor 25 mm.  
Modelos DKREAC-R 8000 a 10000 Paneles de espesor 50 mm
- En chapa galvanizada tanto exterior como interior y aislamiento de **lana de roca** de densidad 30 kg/m<sup>3</sup>.
- Si el equipo es para montaje interior, los paneles serán de **chapa galvanizada** y si es para intemperie serán de **chapa plastificada gris** con tejadillo cubriendo todo el perímetro del equipo.
- Para su instalación, todos los equipos van montados sobre base UPF para la sustentación del mismo mediante varilla o asentado en bancada con amortiguadores.
- Disposición vertical.
- Intercambiadores de Rotativos de **Alta Eficiencia** (80%), de acuerdo con actual normativa **ECODESIGN** reglamento nº 1253/2014.
- Ventiladores con **Motor EC** de Alta Eficiencia, señal 0-10V.
- Compuerta de **By-Pass**.
- Temperatura Exterior y Retorno para la realización de **Freecooling / Freeheating**
- Filtraje según normativa **RITE**. Habitualmente de manera estándar, según IDA2.
- Secciones Registrables para limpieza y cambio de filtros y ventiladores.
- Presostato Diferencial para medición de la saturación de filtros.
- Conexiones rectangulares de Entrada y Salida de aire.
- Cuadro Eléctrico de Control con dos modalidades de **funcionamiento Automático o Manual**.
- Controlador en sala o enclaustrado en equipo.

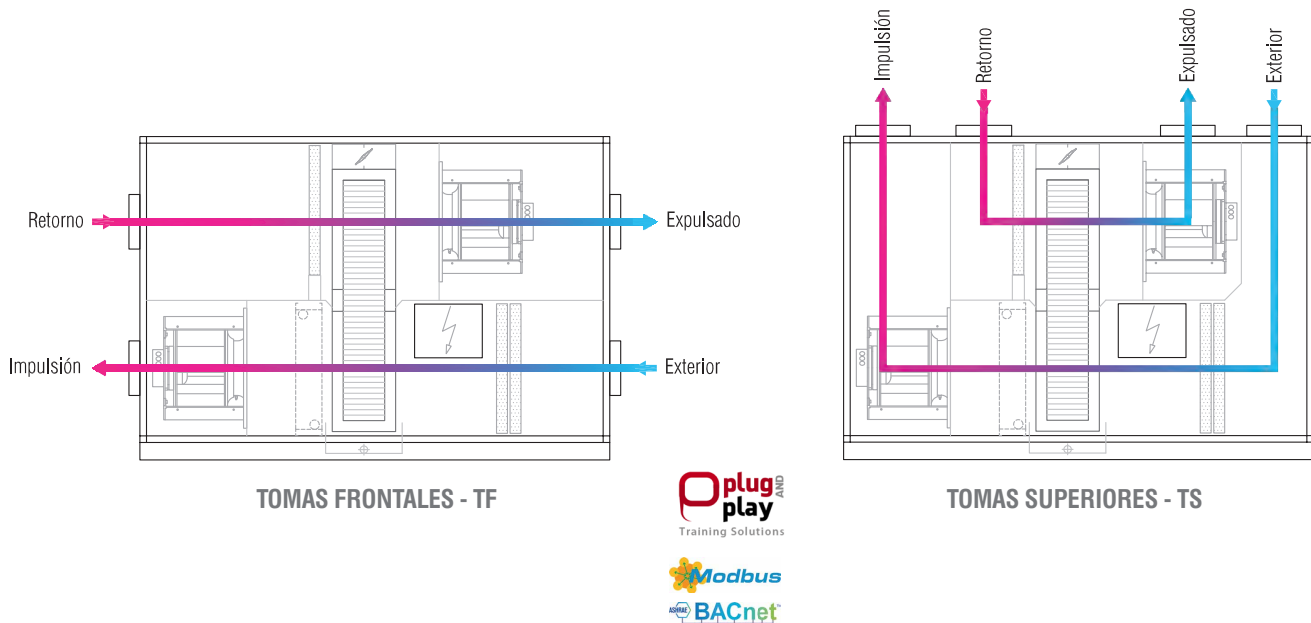
### OPCIONALES

- Control adaptable o configurable a requerimiento de la instalación.
- Sondas de CO<sub>2</sub> para instalación en conducto o en pared.
- Sondas en ventiladores para presión constante.
- Posibilidad de **instalación a intemperie**.
- Viseras de protección.
- Filtros **HEPA** o de carbón activo.
- Baterías de agua de Calor.
- Baterías Eléctricas.

# 1. GAMA DKREAC-R

## 1.2 CONFIGURACIONES

El suministro de los equipos se realizará en la versión de Tomas Frontales o de Tomas Superiores, teniendo el cliente la posibilidad de elegir el lado de registros y conexiones en función de la ubicación final del recuperador.



## 1.3 CONTROL DKREAC-R

		CONTROL DKREAC - R		
MODELO		BS	MS	PS
Regulación conjunta de ventiladores	Manual (Pulsadores)	✓	✓	✓
	Automática (Sonda CO <sub>2</sub> ) *	✓	✓	✓
	Automática (Sondas presión diferencial) *	-	-	✓
Control TODO/NADA de compuerta bypass para Freecooling		✓	✓	✓
Lectura de sondas de T <sup>º</sup> de Retorno y Aire Exterior		✓	✓	✓
Lectura de sondas de T <sup>º</sup> de Impulsión		-	-	✓
Alarma conjunta de filtros sucios		✓	✓	-
Alarma independiente de filtros sucios (Extracción e Impulsión)		-	-	✓
Alarma de térmicos de ventiladores (Extracción e Impulsión)		-	-	✓
Alarma de sondas		-	-	✓
ModBus RTU (RS485)		✓	✓	✓
Programación horaria		✓	✓	✓
Controlador enclaustrado en equipo		✓	-	-
Mando de control en sala		-	✓	✓
Batería de sólo calor TODO/NADA		-	✓	-
Regulación 0-10 V. proporcional para batería de calor		-	-	✓
Regulación 0-10 V. proporcional para batería de frío / frío-calor		-	✓	✓
Regulación TODO/NADA batería antiescarcha		-	-	✓

\* Opcionales no incluidos.

# 1. GAMA DKREAC-R

## 1.4 DATOS TÉCNICOS

GAMA DKREAC-R								
VERSIÓN / MODELO	Caudal de Aire	Potencia Recuperador		Potencia Absorbida	Corriente Absorbida	Bocas	Pesos	Dimensiones Ancho x Fondo x Altura
		Invierno	Verano					
	m <sup>3</sup> /h	kW	kW	kW	A	mm	kg	mm
<b>1000</b>	1000	10,2	3,6	0,84	3,70	150 x 300	180	1650 x 660 x 940
<b>2000</b>	2000	20,4	7,2	0,86	3,78	200 x 550	210	1700 x 860 x 1075
<b>3000</b>	3000	30,9	10,9	1,50	6,62	200 x 700	279	1700 x 1060 x 1280
<b>4000</b>	4000	41	14,4	4,65	7,20	250 x 800	360	2055 x 1160 x 1310
<b>5000</b>	5000	51,1	17,9	4,72	7,28	250 x 900	448	2150 x 1260 x 1480
<b>6000</b>	6000	61,2	21,5	4,90	7,50	250 x 1000	479	2150 x 1360 x 1580
<b>8000</b>	8000	80,7	28,4	4,67	7,18	300 x 1200	597	2415 x 1550 x 1770
<b>10000</b>	10000	101	39	6,93	10,54	350 x 1300	759	2750 x 1700 x 1920

\* Eficiencia según ErP2018 80 %



• Para consultar tarifas de la gama DKREAC-R, póngase en contacto con el Departamento Comercial [info@dimatek.es](mailto:info@dimatek.es)

## 2. FICHAS TÉCNICAS DKREAC-R

### 2.1 DKREAC-R 1000

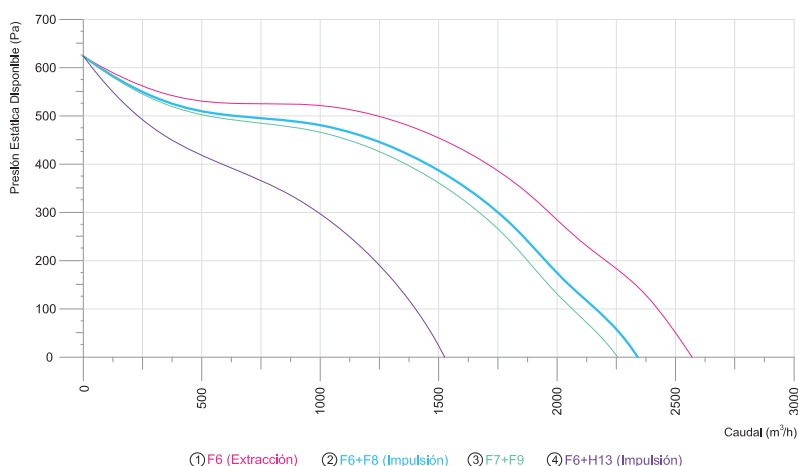
#### Datos Técnicos

MODELO	1000	
Caudal de Aire	m³/h	1000
Presión Estática Disponible nominal en Impulsión (F6 + F8)	Pa	530
Presión Estática Disponible nominal en Expulsión (F6)	Pa	490
Eficiencia Recuperador según ErP2018	%	> 80

Condiciones Cálculo			
		Invierno	Verano
Potencia total Recuperador	kW	10,2	3,6
Potencia sensible Recuperador	kW	7,26	3,6
Condiciones cálculo Aire Exterior	°C / % Hr.	- 5 / 80	35 / 45
Condiciones cálculo Aire Expulsado	°C / % Hr.	22 / 55	22 / 50
Temperatura Aire Impulsado	°C / % Hr.	16,6 / 47,6	24,6 / 81,8

Datos eléctricos motor			
	V/F/Hz	230 / 1 / 50	
	P.E.D.	Máxima	Ref.200 Pa
Corriente Absorbida	A	3,70	2,11
Potencia Absorbida	kW	0,84	0,48
Potencia Nominal	kW	1,00	
Consumo Máximo	A	4,30	

#### Curva de Funcionamiento



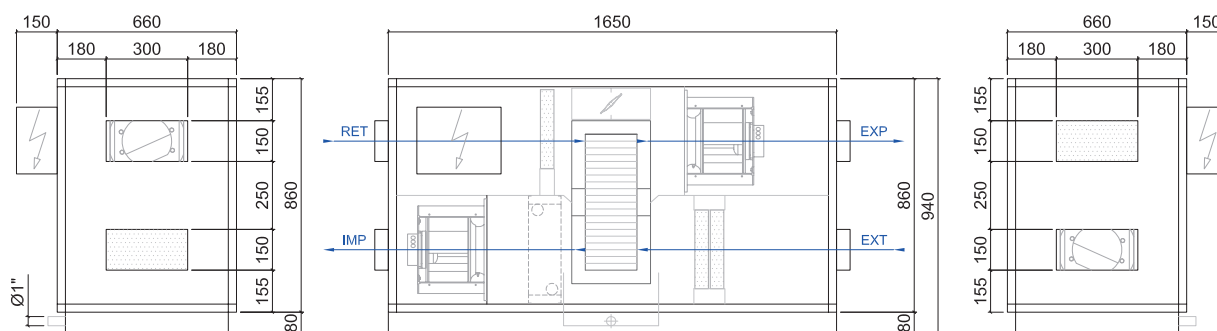
Datos eléctricos recuperador		
	V/F/Hz	230 / 1 / 50
Potencia Nominal	kW	0,025
Consumo Máximo	A	0,27

Niveles Sonoros											
		63 Hz	125 Hz	250 Hz	500 Hz	1000 Hz	2000 Hz	4000 Hz	8000 Hz	dB(A)	
Potencia Sonora Ventilador <sup>1</sup>	dB(A)	37 / 53	60 / 62	70 / 79	65 / 73	70 / 76	65 / 72	60 / 67	53 / 60	74 / 82	
Atenuación Estructura	dB(A)	-2	-6	-14	-16	-15	-12	-13	-15	-13	
Potencia Sonora Unidad <sup>1</sup>	dB(A)	35 / 51	54 / 56	56 / 65	49 / 57	55 / 61	53 / 60	47 / 54	38 / 45	61 / 69	
Presión Sonora <sup>2</sup>	dB(A)	26 / 42	45 / 47	47 / 56	40 / 48	46 / 52	44 / 51	38 / 45	29 / 36	52 / 60	

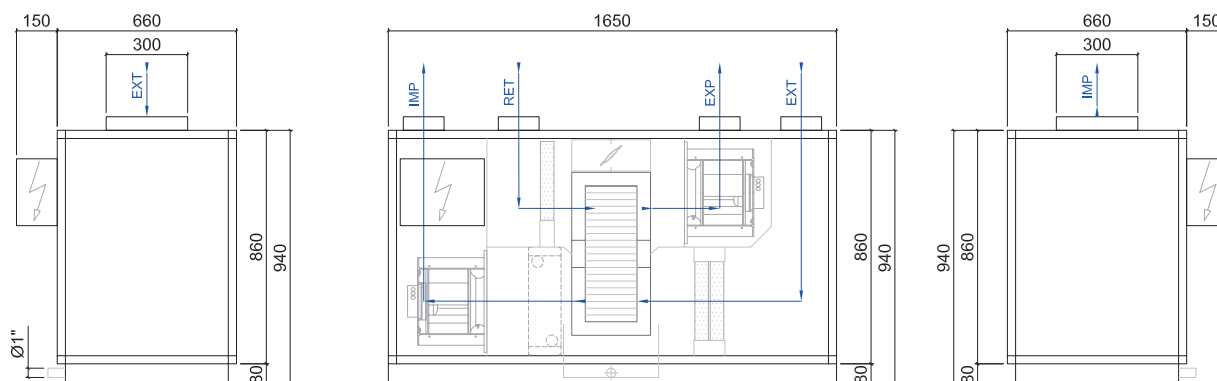
- (1) Potencia sonora tomada en campo abierto a descarga y aspiración libre a 1 metro de distancia.
- (2) Presión sonora en ambiente con 0,5 s de tiempo de reverberación, en sala de 110 m<sup>3</sup> de volumen, a 2 m de distancia y factor de direccionalidad Q=2.

#### Dimensiones Generales

##### 1000-AF



##### 1000-AS



• Cotas en mm

## 2. FICHAS TÉCNICAS DKREAC-R

### 2.2 DKREAC-R 2000

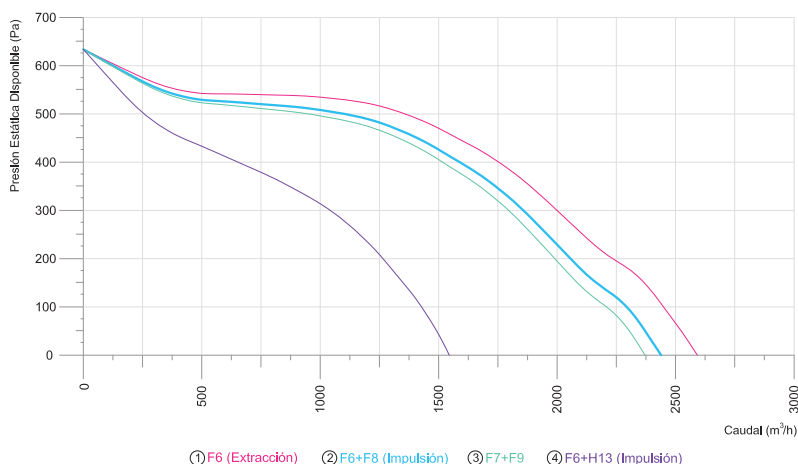
#### Datos Técnicos

MODELO		2000
Caudal de Aire	m³/h	2000
Presión Estática Disponible nominal en Impulsión (F6 + F8)	Pa	230
Presión Estática Disponible nominal en Expulsión (F6)	Pa	300
Eficiencia Recuperador según ErP2018	%	> 80

Condiciones Cálculo			
		Invierno	Verano
Potencia total Recuperador	kW	20,4	7,20
Potencia sensible Recuperador	kW	14,5	7,20
Condiciones cálculo Aire Exterior	°C / % Hr.	- 5 / 80	35 / 45
Condiciones cálculo Aire Expulsado	°C / % Hr.	22 / 55	22 / 50
Temperatura Aire Impulsado	°C / % Hr.	16,6 / 47,6	24,6 / 81,8

Datos eléctricos motor		
	V/F/Hz	230 / 1 / 50
Corriente Absorbida	A	3,78
Potencia Absorbida	kW	0,86
Potencia Nominal	kW	1,00
Consumo Máximo	A	4,5

#### Curva de Funcionamiento



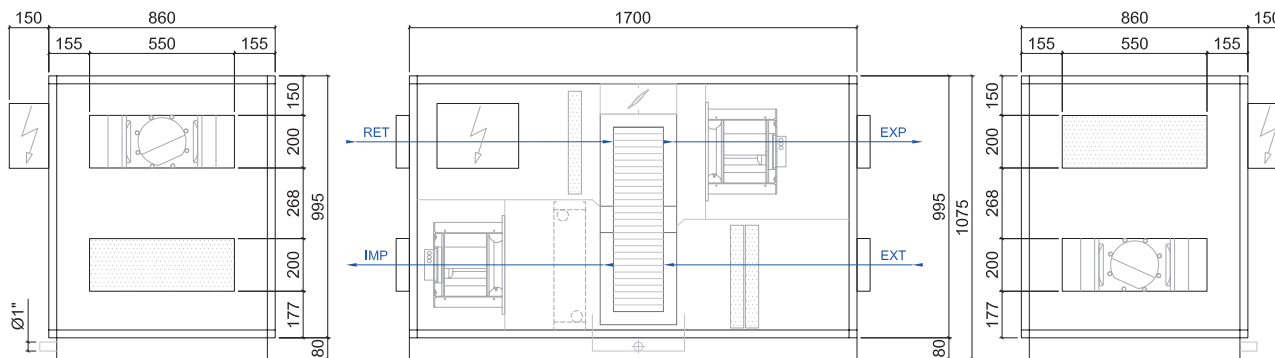
Datos eléctricos recuperador		
	V/F/Hz	230 / 1 / 50
Potencia Nominal	kW	0,04
Consumo Máximo	A	0,39

Niveles Sonoros										
		63 Hz	125 Hz	250 Hz	500 Hz	1000 Hz	2000 Hz	4000 Hz	8000 Hz	dB(A)
Potencia Sonora Ventilador <sup>1</sup>	dB(A)	47	49	65	67	74	70	66	62	77
Atenuación Estructura	dB(A)	-2	-6	-14	-16	-15	-12	-13	-15	-13
Potencia Sonora Unidad <sup>1</sup>	dB(A)	45	43	51	51	59	58	53	47	64
Presión Sonora <sup>2</sup>	dB(A)	36	34	42	42	50	49	44	38	55

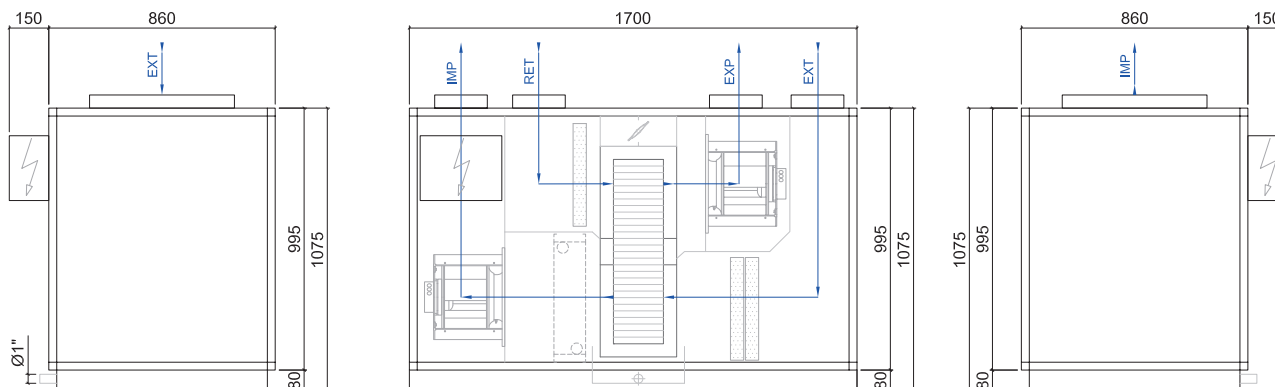
- (1) Potencia sonora tomada en campo abierto a descarga y aspiración libre a 1 metro de distancia.
- (2) Presión sonora en ambiente con 0,5 s de tiempo de reverberación, en sala de 110 m<sup>3</sup> de volumen, a 2 m de distancia y factor de direccionalidad Q=2.

#### Dimensiones Generales

##### 2000 - AF



##### 2000 - AS



• Cotas en mm

## 2. FICHAS TÉCNICAS DKREAC-R

### 2.3 DKREAC-R 3000

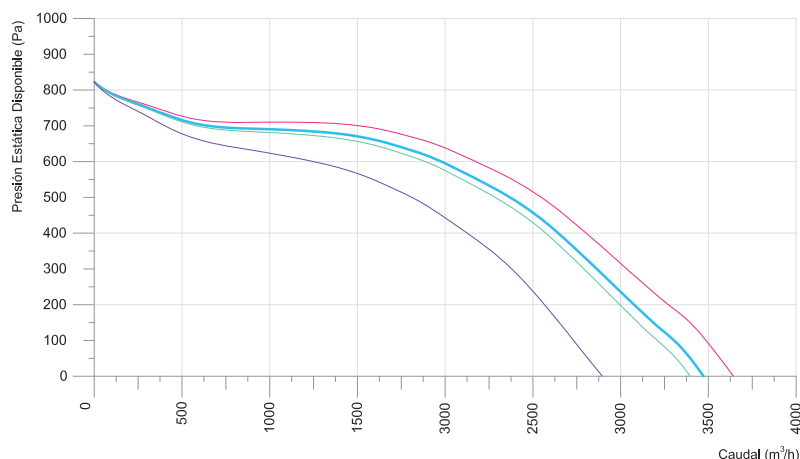
#### Datos Técnicos

MODELO		3000
Caudal de Aire	m <sup>3</sup> /h	3000
Presión Estática Disponible nominal en Impulsión (F6 + F8)	Pa	235
Presión Estática Disponible nominal en Expulsión (F6)	Pa	315
Eficiencia Recuperador según ErP2018	%	> 80

Condiciones Cálculo			
		Invierno	Verano
Potencia total Recuperador	kW	30,9	10,9
Potencia sensible Recuperador	kW	22,0	10,8
Condiciones cálculo Aire Exterior	°C / % Hr.	- 5 / 80	35 / 45
Condiciones cálculo Aire Expulsado	°C / % Hr.	22 / 55	22 / 50
Temperatura Aire Impulsado	°C / % Hr.	16,8 / 47,4	24,5 / 82,3

Datos eléctricos motor		230 / I / 50
Corriente Absorbida	A	6,62
Potencia Absorbida	kW	1,50
Potencia Nominal	kW	1,56
Consumo Máximo	A	6,90

#### Curva de Funcionamiento



① F6 (Extracción) ② F6+F8 (Impulsión) ③ F7+F9 ④ F6+H13 (Impulsión)

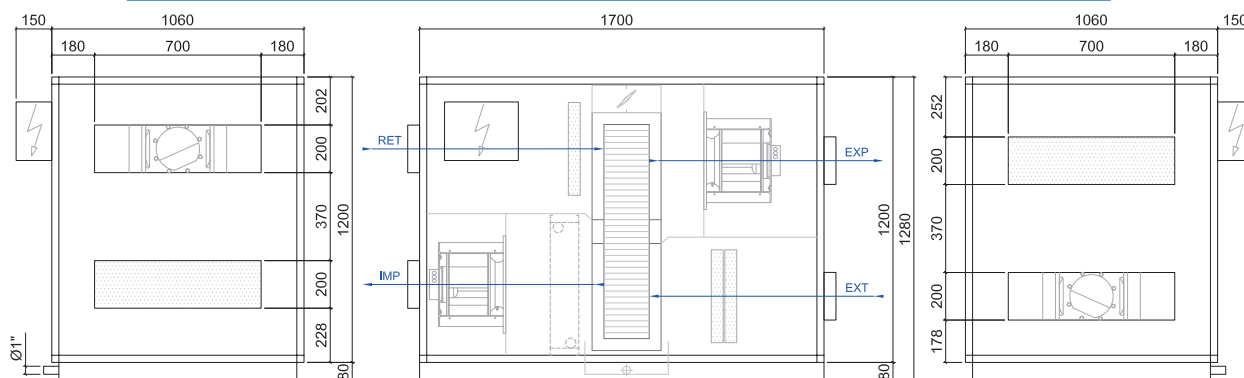
Datos eléctricos recuperador		230 / I / 50
Potencia Nominal	kW	0,04
Consumo Máximo	A	0,39

Niveles Sonoros										
		63 Hz	125 Hz	250 Hz	500 Hz	1000 Hz	2000 Hz	4000 Hz	8000 Hz	dB(A)
Potencia Sonora Ventilador <sup>1</sup>	dB(A)	48	54	71	72	77	73	68	69	80
Atenuación Estructura	dB(A)	-2	-6	-14	-16	-15	-12	-13	-15	-13
Potencia Sonora Unidad <sup>1</sup>	dB(A)	46	48	57	56	62	61	55	54	67
Presión Sonora <sup>2</sup>	dB(A)	37	39	48	47	53	52	46	45	58

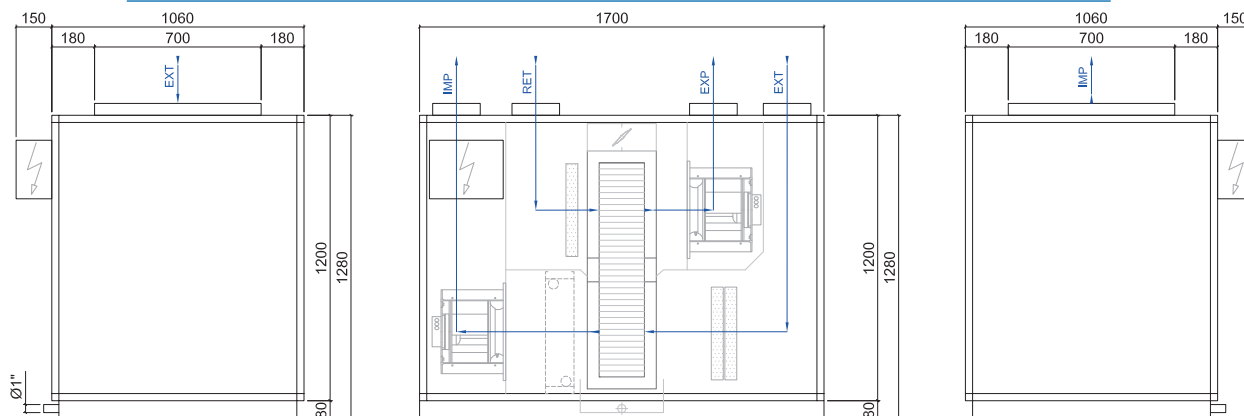
- (1) Potencia sonora tomada en campo abierto a descarga y aspiración libre a 1 metro de distancia.
- (2) Presión sonora en ambiente con 0,5 s de tiempo de reverberación, en sala de 110 m<sup>3</sup> de volumen, a 2 m de distancia y factor de direccionabilidad Q=2.

#### Dimensiones Generales

##### 3000 - AF



##### 3000 - AS



• Cotas en mm

## 2. FICHAS TÉCNICAS DKREAC-R

### 2.4 DKREAC-R 4000

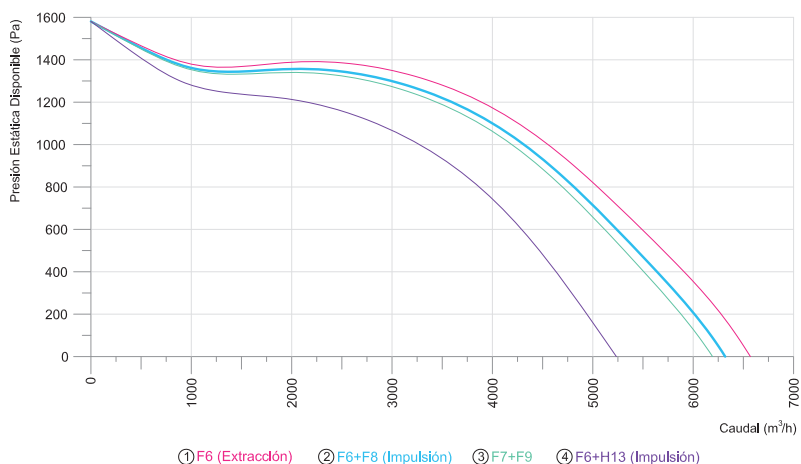
#### Datos Técnicos

MODELO		4000
Caudal de Aire	m <sup>3</sup> /h	4000
Presión Estática Disponible nominal en Impulsión (F6 + F8)	Pa	1100
Presión Estática Disponible nominal en Expulsión (F6)	Pa	1170
Eficiencia Recuperador según ErP2018	%	> 80

Condiciones Cálculo			
		Invierno	Verano
Potencia total Recuperador	kW	41	14,4
Potencia sensible Recuperador	kW	29,1	14,4
Condiciones cálculo Aire Exterior	°C / % Hr.	- 5 / 80	35 / 45
Condiciones cálculo Aire Expulsado	°C / % Hr.	22 / 55	22 / 50
Temperatura Aire Impulsado	°C / % Hr.	16,7 / 47,5	24,6 / 82

Datos eléctricos motor			
	V/F/Hz	400 / III / 50	
	P.E.D.	Máxima	Ref.200 Pa
Corriente Absorbida	A	7,2	3,12
Potencia Absorbida	kW	4,65	1,88
Potencia Nominal	kW	5,00	
Consumo Máximo	A	7,60	

#### Curva de Funcionamiento



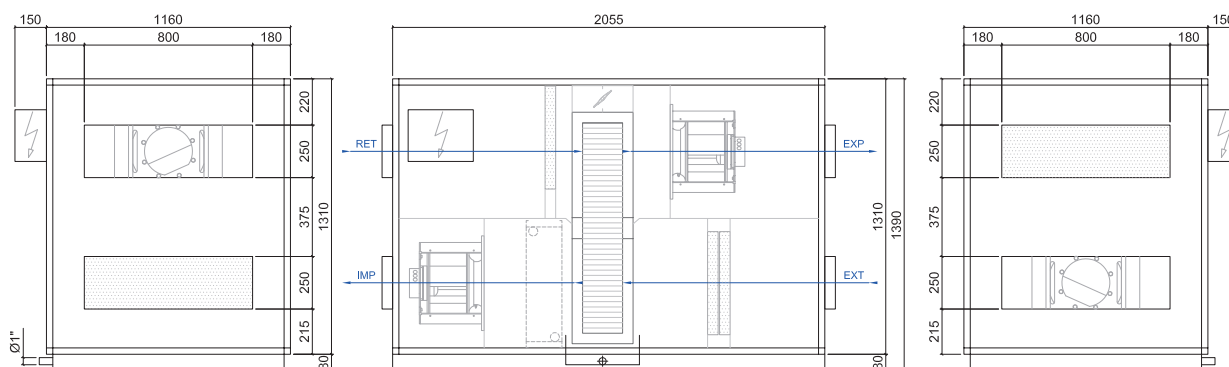
Datos eléctricos recuperador		
	V/F/Hz	400 / III / 50
Potencia Nominal	kW	0,04
Consumo Máximo	A	0,21

Niveles Sonoros (P.E.D. Ref. 200 Pa / Máxima)										
		63 Hz	125 Hz	250 Hz	500 Hz	1000 Hz	2000 Hz	4000 Hz	8000 Hz	dB(A)
Potencia Sonora Ventilador <sup>1</sup>	dB(A)	47 / 50	58 / 56	70 / 78	74 / 78	77 / 82	77 / 83	73 / 80	70 / 75	82 / 88
Atenuación Estructura	dB(A)	-2	-6	-14	-16	-15	-12	-13	-15	-13
Potencia Sonora Unidad <sup>1</sup>	dB(A)	45 / 48	52 / 50	56 / 64	58 / 62	62 / 67	65 / 71	60 / 67	55 / 60	69 / 75
Presión Sonora <sup>2</sup>	dB(A)	36 / 39	43 / 41	47 / 55	49 / 53	53 / 58	56 / 62	51 / 58	46 / 51	60 / 66

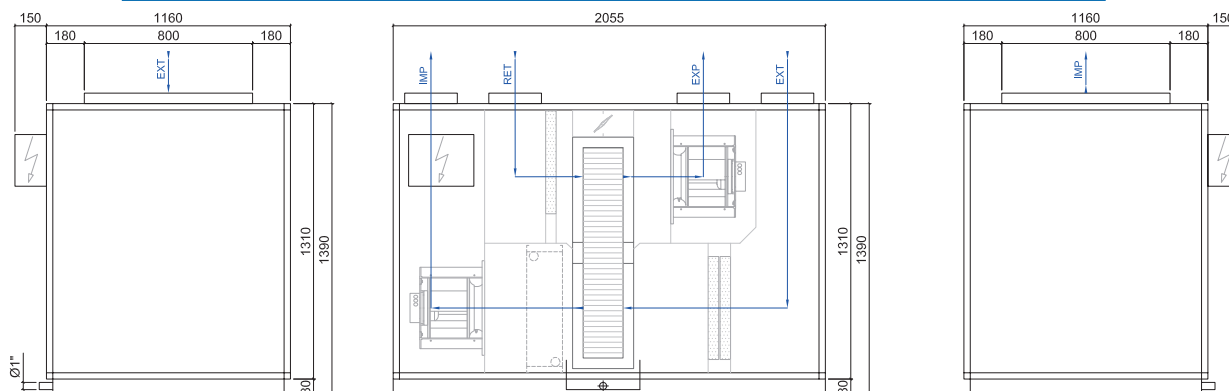
- (1) Potencia sonora tomada en campo abierto a descarga y aspiración libre a 1 metro de distancia.
- (2) Presión sonora en ambiente con 0,5 s de tiempo de reverberación, en sala de 110 m<sup>3</sup> de volumen, a 2 m de distancia y factor de direccionalidad Q=2.

#### Dimensiones Generales

##### 4000 - AF



##### 4000 - AS



• Cotas en mm

## 2. FICHAS TÉCNICAS DKREAC-R

### 2.5 DKREAC-R 5000

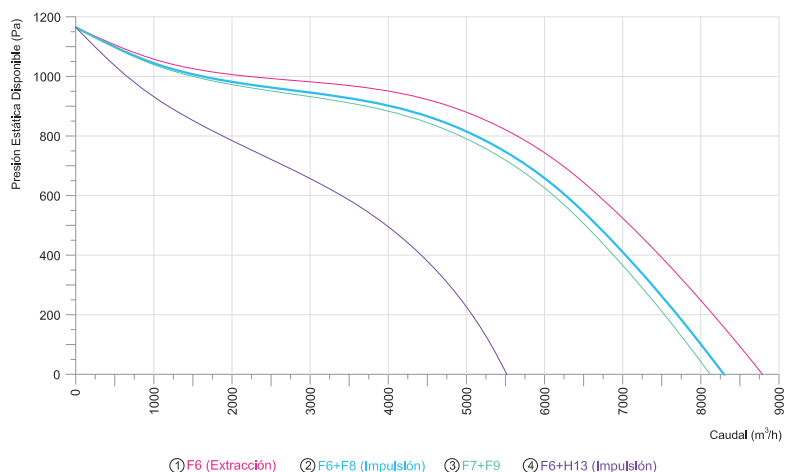
#### Datos Técnicos

MODELO		5000
Caudal de Aire	m <sup>3</sup> /h	5000
Presión Estática Disponible nominal en Impulsión (F6 + F8)	Pa	815
Presión Estática Disponible nominal en Expulsión (F6)	Pa	880
Eficiencia Recuperador según ErP2018	%	80

Condiciones Cálculo			
		Invierno	Verano
Potencia total Recuperador	kW	51,1	17,9
Potencia sensible Recuperador	kW	36,3	17,9
Condiciones cálculo Aire Exterior	°C / % Hr.	- 5 / 80	35 / 45
Condiciones cálculo Aire Expulsado	°C / % Hr.	22 / 55	22 / 50
Temperatura Aire Impulsado	°C / % Hr.	16,6 / 47,6	24,6 / 81,8

Datos eléctricos motor			
	V/F/Hz	400 / III / 50	
	P.E.D.	Máxima	Ref.200 Pa
Corriente Absorbida	A	7,28	3,33
Potencia Absorbida	kW	4,72	2,03
Potencia Nominal	kW	5,00	
Consumo Máximo	A	7,60	

#### Curva de Funcionamiento



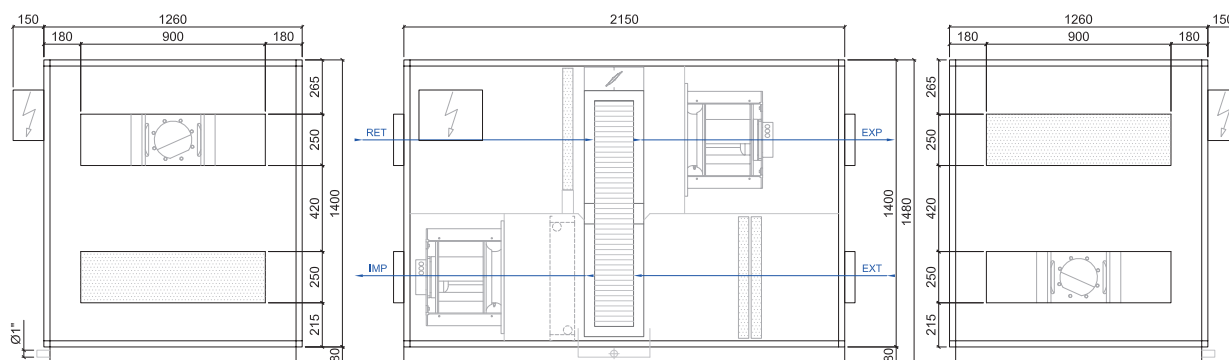
Datos eléctricos recuperador		
	V/F/Hz	400 / III / 50
Potencia Nominal	kW	0,04
Consumo Máximo	A	0,21

Niveles Sonoros (P.E.D. Ref. 200 Pa / Máxima)											
		63 Hz	125 Hz	250 Hz	500 Hz	1000 Hz	2000 Hz	4000 Hz	8000 Hz	dB(A)	
Potencia Sonora Ventilador <sup>1</sup>	dB(A)	44 / 49	65 / 68	66 / 80	74 / 80	74 / 81	71 / 79	66 / 74	62 / 67	79 / 86	
Atenuación Estructura	dB(A)	-2	-6	-14	-16	-15	-12	-13	-15	-13	
Potencia Sonora Unidad <sup>1</sup>	dB(A)	42 / 47	59 / 62	52 / 66	58 / 64	59 / 66	59 / 67	53 / 61	47 / 52	66 / 73	
Presión Sonora <sup>2</sup>	dB(A)	33 / 38	50 / 53	43 / 57	49 / 55	50 / 57	50 / 58	44 / 52	38 / 43	57 / 64	

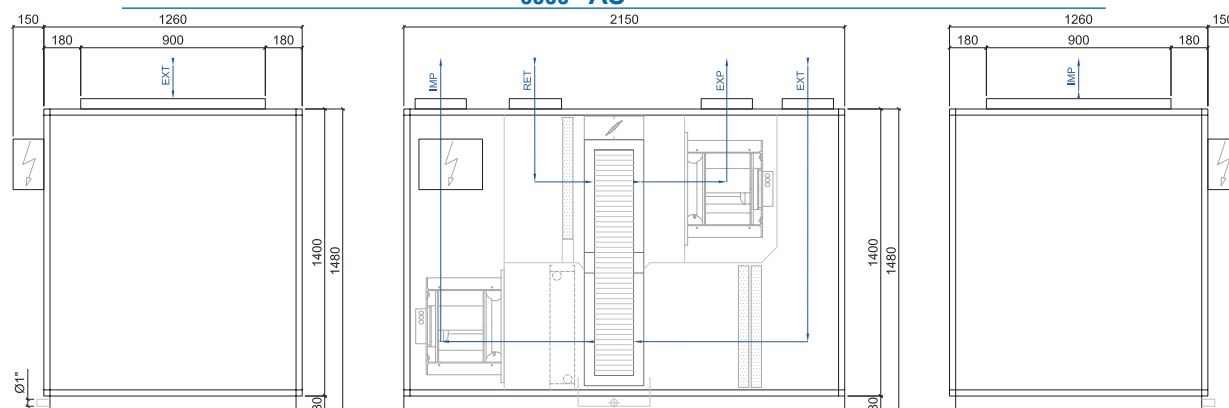
- (1) Potencia sonora tomada en campo abierto a descarga y aspiración libre a 1 metro de distancia.
- (2) Presión sonora en ambiente con 0,5 s de tiempo de reverberación, en sala de 110 m<sup>3</sup> de volumen, a 2 m de distancia y factor de direccionalidad Q=2.

#### Dimensiones Generales

##### 5000 - AF



##### 5000 - AS



• Cotas en mm

## 2. FICHAS TÉCNICAS DKREAC-R

### 2.6 DKREAC-R 6000

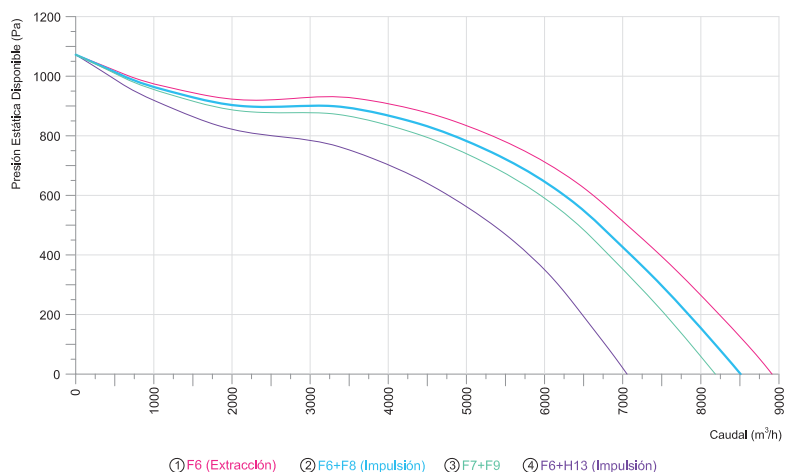
#### Datos Técnicos

MODELO		6000
Caudal de Aire	m <sup>3</sup> /h	6000
Presión Estática Disponible nominal en Impulsión (F6 + F8)	Pa	650
Presión Estática Disponible nominal en Expulsión (F6)	Pa	750
Eficiencia Recuperador según ErP2018	%	> 80

Condiciones Cálculo			
		Invierno	Verano
Potencia total Recuperador	kW	61,2	21,5
Potencia sensible Recuperador	kW	43,6	21,5
Condiciones cálculo Aire Exterior	°C / % Hr.	- 5 / 80	35 / 45
Condiciones cálculo Aire Expulsado	°C / % Hr.	22 / 55	22 / 50
Temperatura Aire Impulsado	°C / % Hr.	16,6 / 47,6	24,6 / 81,8

Datos eléctricos motor			
	V/F/Hz	400 / III / 50	
	P.E.D.	Máxima	Ref.200 Pa
Corriente Absorbida	A	7,50	4,14
Potencia Absorbida	kW	4,90	2,61
Potencia Nominal	kW	5,00	
Consumo Máximo	A	7,60	

#### Curva de Funcionamiento



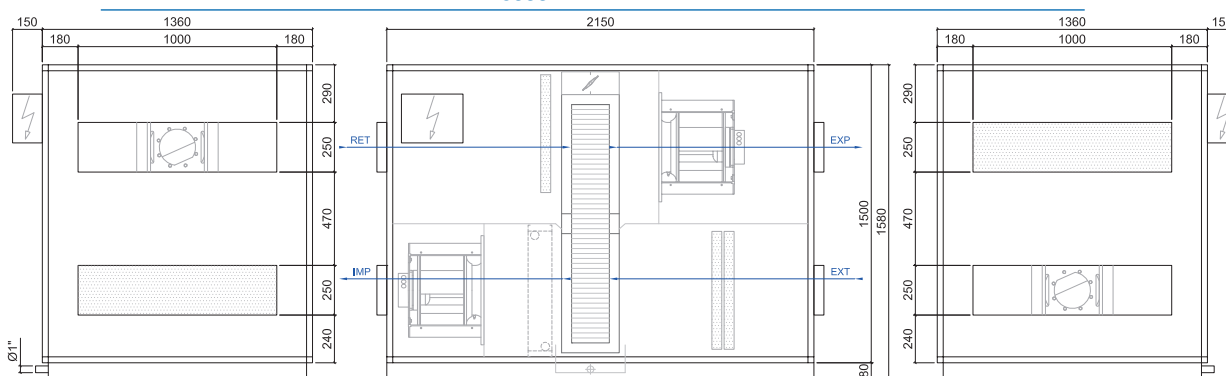
Datos eléctricos recuperador		
	V/F/Hz	400 / III / 50
Potencia Nominal	kW	0,09
Consumo Máximo	A	0,40

Niveles Sonoros (P.E.D. Ref. 200 Pa / Máxima)										
		63 Hz	125 Hz	250 Hz	500 Hz	1000 Hz	2000 Hz	4000 Hz	8000 Hz	dB(A)
Potencia Sonora Ventilador <sup>1</sup>	dB(A)	49 / 48	67 / 61	70 / 78	76 / 80	77 / 80	74 / 78	70 / 73	69 / 69	82 / 86
Atenuación Estructura	dB(A)	-2	-6	-14	-16	-15	-12	-13	-15	-13
Potencia Sonora Unidad <sup>1</sup>	dB(A)	47 / 46	61 / 55	56 / 64	60 / 64	62 / 65	62 / 66	57 / 60	54 / 54	69 / 73
Presión Sonora <sup>2</sup>	dB(A)	38 / 37	52 / 46	47 / 55	51 / 55	53 / 56	53 / 57	48 / 51	45 / 45	60 / 64

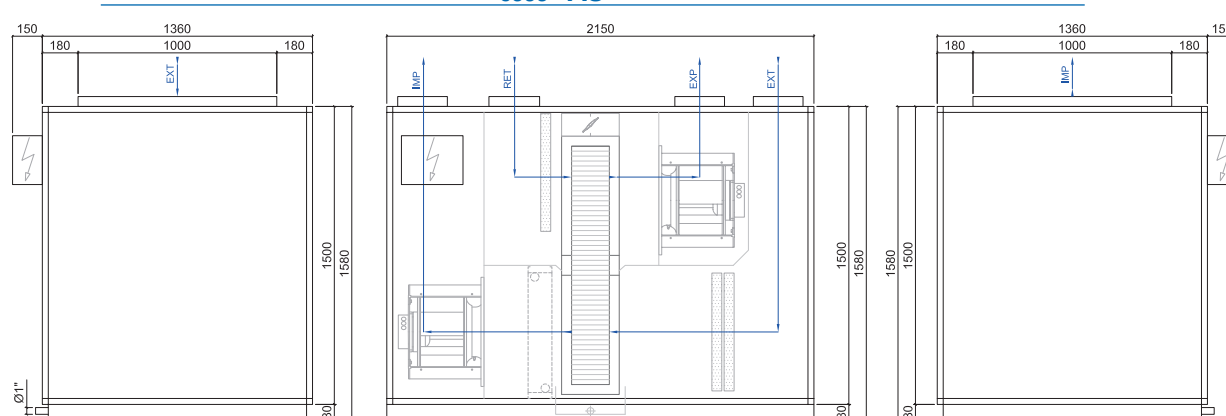
- (1) Potencia sonora tomada en campo abierto a descarga y aspiración libre a 1 metro de distancia.
- (2) Presión sonora en ambiente con 0,5 s de tiempo de reverberación, en sala de 110 m<sup>3</sup> de volumen, a 2 m de distancia y factor de direccionalidad Q=2.

#### Dimensiones Generales

##### 6000 - AF



##### 6000 - AS



• Cotas en mm

## 2. FICHAS TÉCNICAS DKREAC-R

### 2.7 DKREAC-R 8000

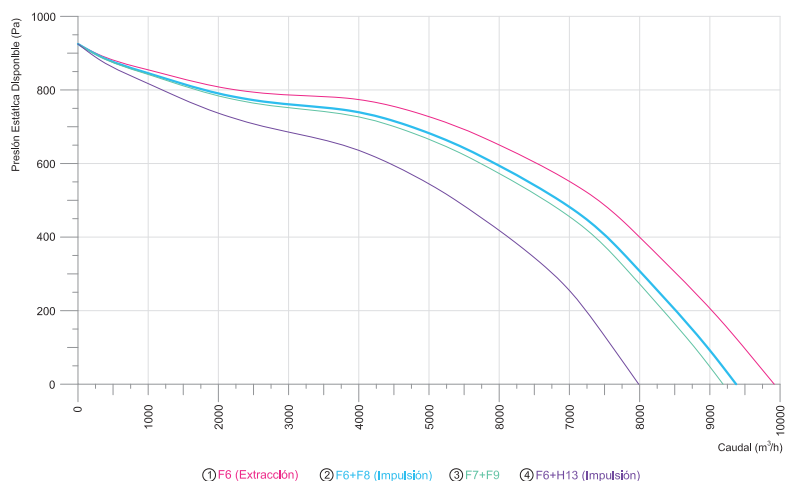
#### Datos Técnicos

MODELO		8000
Caudal de Aire	m <sup>3</sup> /h	8000
Presión Estática Disponible nominal en Impulsión (F6 + F8)	Pa	310
Presión Estática Disponible nominal en Expulsión (F6)	Pa	400
Eficiencia Recuperador según ErP2018	%	79,2

Condiciones Cálculo			
		Invierno	Verano
Potencia total Recuperador	kW	80,7	28,4
Potencia sensible Recuperador	kW	57,5	28,4
Condiciones cálculo Aire Exterior	°C / % Hr.	- 5 / 80	35 / 45
Condiciones cálculo Aire Expulsado	°C / % Hr.	22 / 55	22 / 50
Temperatura Aire Impulsado	°C / % Hr.	16,4 / 47,7	24,7 / 81,4

Datos eléctricos motor			
	V/F/Hz	400 / III / 50	
	P.E.D.	Máxima	Ref.200 Pa
Corriente Absorbida	A	7,18	5,96
Potencia Absorbida	kW	4,67	3,84
Potencia Nominal	kW	4,80	
Consumo Máximo	A	7,40	

#### Curva de Funcionamiento



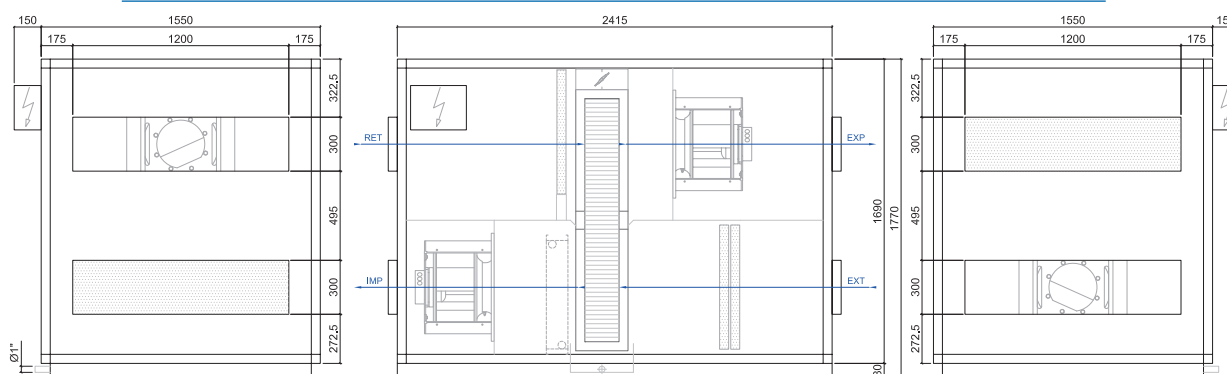
Datos eléctricos recuperador		
	V/F/Hz	400 / III / 50
Potencia Nominal	kW	0,18
Consumo Máximo	A	0,57

Niveles Sonoros (P.E.D. Ref. 200 Pa / Máxima)										
		63 Hz	125 Hz	250 Hz	500 Hz	1000 Hz	2000 Hz	4000 Hz	8000 Hz	dB(A)
Potencia Sonora Ventilador <sup>1</sup>	dB(A)	54 / 55	76 / 76	73 / 74	78 / 78	77 / 78	74 / 75	71 / 72	71 / 71	83 / 84
Atenuación Estructura	dB(A)	-2	-7	-20	-31	-30	-25	-26	-30	-24
Potencia Sonora Unidad <sup>1</sup>	dB(A)	52 / 53	69 / 69	53 / 54	47 / 47	47 / 48	49 / 50	45 / 46	41 / 41	59 / 60
Presión Sonora <sup>2</sup>	dB(A)	43 / 44	60 / 60	44 / 45	38 / 38	38 / 39	40 / 41	36 / 37	32 / 32	50 / 51

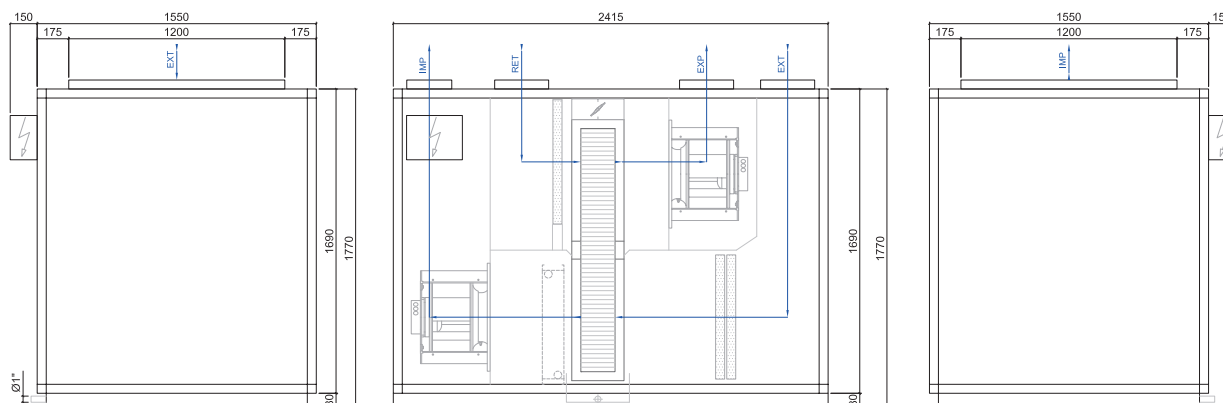
- (1) Potencia sonora tomada en campo abierto a descarga y aspiración libre a 1 metro de distancia.
- (2) Presión sonora en ambiente con 0,5 s de tiempo de reverberación, en sala de 110 m<sup>3</sup> de volumen, a 2 m de distancia y factor de direccionalidad Q=2.

#### Dimensiones Generales

##### 8000 - AF



##### 8000 - AS



• Cotas en mm

## 2. FICHAS TÉCNICAS DKREAC-R

### 2.8 DKREAC-R 10000

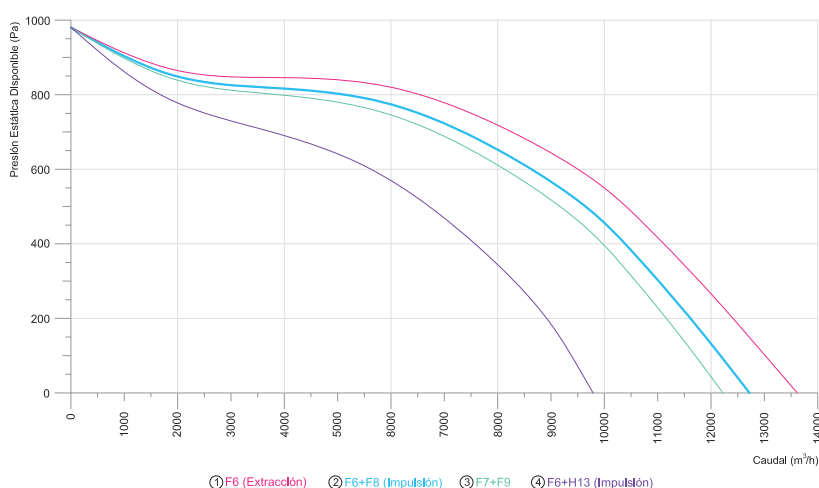
#### Datos Técnicos

MODELO		10000
Caudal de Aire	m <sup>3</sup> /h	10000
Presión Estática Disponible nominal en Impulsión (F6 + F8)	Pa	445
Presión Estática Disponible nominal en Expulsión (F6)	Pa	550
Eficiencia Recuperador según ErP2018	%	79,2

Condiciones Cálculo			
		Invierno	Verano
Potencia total Recuperador	kW	101	36
Potencia sensible Recuperador	kW	71,9	35,5
Condiciones cálculo Aire Exterior	°C / % Hr.	- 5 / 80	35 / 45
Condiciones cálculo Aire Expulsado	°C / % Hr.	22 / 55	22 / 50
Temperatura Aire Impulsado	°C / % Hr.	16,4 / 47,7	24,7 / 81,3

Datos eléctricos motor			
	V/F/Hz	400 / III / 50	
	P.E.D.	Máxima	Ref.200 Pa
Corriente Absorbida	A	10,54	7,49
Potencia Absorbida	kW	6,93	4,87
Potencia Nominal	kW	7	
Consumo Máximo	A	10,7	

#### Curva de Funcionamiento



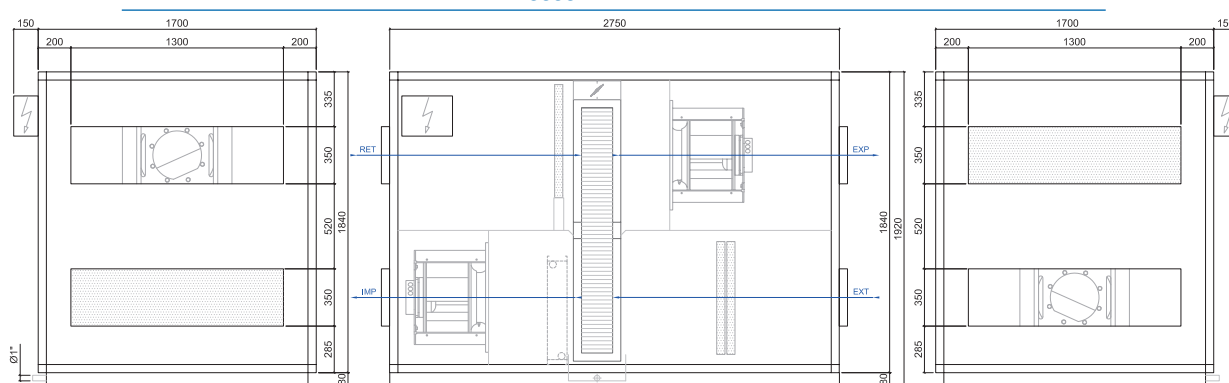
Datos eléctricos recuperador		
	V/F/Hz	400 / III / 50
Potencia Nominal	kW	0,18
Consumo Máximo	A	0,57

Niveles Sonoros (P.E.D. Ref. 200 Pa / Máxima)										
		63 Hz	125 Hz	250 Hz	500 Hz	1000 Hz	2000 Hz	4000 Hz	8000 Hz	dB(A)
Potencia Sonora Ventilador <sup>1</sup>	dB(A)	55 / 53	71 / 76	74 / 75	79 / 80	79 / 80	78 / 81	75 / 77	71 / 72	85 / 87
Atenuación Estructura	dB(A)	-2	-7	-20	-31	-30	-25	-26	-30	-24
Potencia Sonora Unidad <sup>1</sup>	dB(A)	53 / 51	64 / 69	54 / 55	48 / 49	49 / 50	53 / 56	49 / 51	41 / 42	61 / 63
Presión Sonora <sup>2</sup>	dB(A)	44 / 42	55 / 60	45 / 46	39 / 40	40 / 41	44 / 47	40 / 42	32 / 33	52 / 54

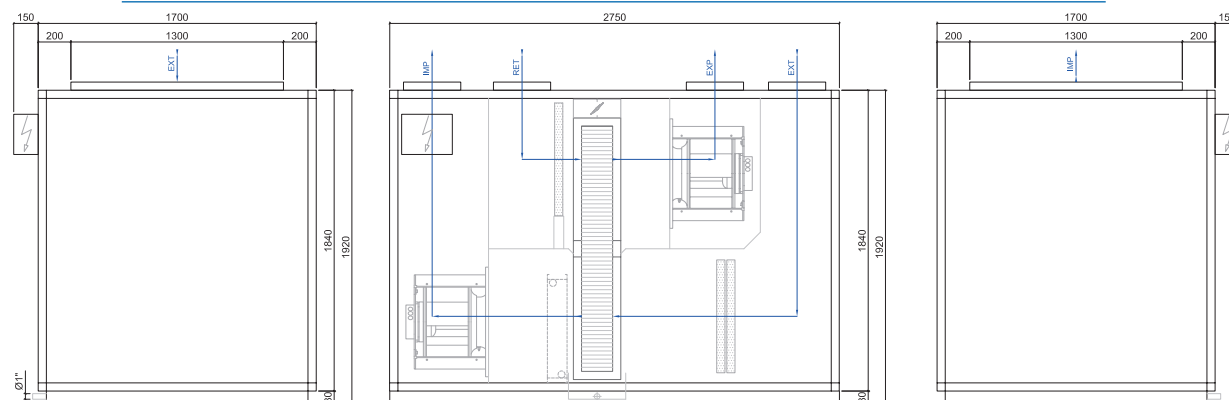
- (1) Potencia sonora tomada en campo abierto a descarga y aspiración libre a 1 metro de distancia.
- (2) Presión sonora en ambiente con 0,5 s de tiempo de reverberación, en sala de 110 m<sup>3</sup> de volumen, a 2 m de distancia y factor de direccionalidad Q=2.

#### Dimensiones Generales

##### 10000-AF



##### 10000-AS



• Cotas en mm

El Reglamento de Instalaciones Térmicas en los Edificios, RITE, establece las exigencias de eficiencia energética y seguridad que deben cumplir las instalaciones térmicas en los edificios para atender la demanda de bienestar e higiene de las personas tanto en las fases de diseño, dimensionado y montaje, como durante su uso y mantenimiento.

#### IT 1.1.4.2.2 Categorías de calidad del aire interior en función del uso de los edificios

En función del uso del edificio o local, la categoría de calidad del aire interior (IDA) que se deberá alcanzar será, como mínimo, la siguiente:

IDA 1 (aire de óptima calidad): hospitales, clínicas, laboratorios y guarderías.

IDA 2 (aire de buena calidad): oficinas, residencias (locales comunes de hoteles y similares, residencias de ancianos y de estudiantes), salas de lectura, museos, salas de tribunales, aulas de enseñanza y asimilables y piscinas. IDA 3 (aire de calidad media): edificios comerciales, cines, teatros, salones de actos, habitaciones de hoteles y similares, restaurantes, cafeterías, bares, salas de fiestas, gimnasios, locales para el deporte (salvo piscinas) y salas de ordenadores.

#### IT 1.1.4.2.4 Filtración del aire exterior mínimo de ventilación.

1. El aire exterior de ventilación, se introducirá debidamente filtrado en los edificios.
2. Las clases de filtración mínimas a emplear, en función de la calidad del aire exterior (ODA) y de la calidad del aire interior requerida (IDA), serán las que se indican en la tabla 1.4.2.5
3. La calidad del aire exterior (ODA) se clasificará de acuerdo con los siguientes niveles:  
 ODA 1: aire puro que se ensucia sólo temporalmente (por ejemplo polen).  
 ODA 2: aire con concentraciones altas de partículas y, o de gases contaminantes.  
 ODA 3: aire con concentraciones muy altas de gases contaminantes (ODA 3G) y, o de partículas (ODA 3P).

Tabla 1.4.2.5 Clases de filtración

Calidad del aire exterior	Calidad del aire interior			
	IDA 1	IDA 2	IDA 3	IDA 4
<b>ODA 1</b>	F9	F8	F7	F5
<b>ODA 2</b>	F7 + F9	F6 + F8	F5 + F7	F5 + F6
<b>ODA 3</b>	F7+GF*+F9	F7+GF+F9	F5 + F7	F5 + F6

Tabla 1.4.2.1 Caudales de aire exterior, por persona.

Categoría	dm <sup>3</sup> /s por persona	m <sup>3</sup> /h por persona
IDA 1	20	72
IDA 2	12,5	45
IDA 3	8	28.8
IDA 4	5	18

DECLARACIÓN DE CONFORMIDAD Conforme a EN ISO  
17050-1:2004 Declaración N°: 1 DKREAC-R 001-2022.

Fabricante:

DIMATEK COMFORT SOLUTIONS S.L.

**DIMATEK&AIRKCOOL Air Conditioning Technical Materials for Distribution and Manufacturing**

Av. Corts Catalanes 5-7 - 08173 - Sant Cugat del Vallés • Barcelona (Spain)

Telf.+34 935458686 Fax +34 935528501 info@dimatek.es www.airkcool.com www.dimatek.es

Declaramos bajo nuestra responsabilidad que los productos relacionados a continuación, han sido diseñados para cumplir con todos los requisitos esenciales de las distintas directivas aplicables mencionadas a continuación, siempre que sean instalados, mantenidos y usados para la aplicación para la cual fueron concebidos, conforme "a prácticas profesionales", normas de instalación aplicables y las instrucciones del fabricante.

Producto:

Unidades de Recuperación de Calor.

Marca:

DIMATEK

Modelos:

DKREAC-R ECODESING

Directivas

Cumplen los requisitos de la Directiva ErP 2018 sobre ecodiseño.

Cumplen los requisitos de la Directiva 2006/42/CE sobre máquinas. Cumplen, así mismo, los requisitos aplicables de las siguientes Directivas CE:

- 2014/30/CE, CEM 2009/125/CE, ecodiseño (Reglamento (UE) n.º 327/2011)
- 2009/125/CE, ecodiseño (Reglamento (UE) n.º 1253/2014)
- 1999/5/CE, RTTE (equipos radioeléctricos y equipos terminales de telecomunicación) Normas armonizadas siguientes:

- UNE-EN ISO 12100:2012 Seguridad de las máquinas.
- UNE-EN 60204-1:2007 Seguridad de las máquinas.
- UNE-EN ISO 13857:2008 Seguridad de las máquinas.
- UNE-EN 61000-6-2:2006 Compatibilidad electromagnética.
- UNE-EN 61000-6-3:2007/A1:2012 Compatibilidad electromagnética.
- UNE-EN 1886:2008 Ventilación de edificios. Unidades de tratamiento de aire.
- UNE-EN 13053:2007+A1:2012 Ventilación de edificios. Unidades de tratamiento de aire.
- Está en conformidad con los requisitos de los siguientes documentos:
  - UNE-EN 60335-1:2002
  - UNE-EN 60335-1/A11:2004
  - UNE-EN 60335-2:2004 (EN 60335-30:2003)
  - UNE-EN 55014-1:2008/A1:2009
  - UNE-EN 55014-2:1998/A1:2002

# Dimatek®

DIMATEK COMFORT SOLUTIONS, S.L.



- EN** WE RESERVE THE RIGHT TO CHANGE ALL OR PART OF THE FEATURES OF THE ARTICLES OR CONTENTS OF THIS DOCUMENT, WITHOUT PRIOR NOTICE
- ES** NOS RESERVAMOS EL DERECHO DE CAMBIAR TOTAL O PARCIALMENTE LAS CARACTERÍSTICAS DE NUESTROS ARTÍCULOS O CONTENIDO DE ESTE DOCUMENTO SIN PREVIO AVISO.
- FR** NOUS NOUS RÉSERVONS LE DROIT DE MODIFIER EN TOUT OU EN PARTIE LES CARACTÉRISTIQUES DE NOS ARTICLES OU LE CONTENU DE CE DOCUMENT SANS AVIS
- DE** DE WIR BEHALTEN UNS DAS RECHT VOR, DIE CHARAKTERISTIKA UNSERER PRODUKTE ODER DEN INHALT DIESES DOKUMENTS OHNE VORHERIGE ANKÜNDIGUNG VOLLSTÄNDIG ODER TEILWEISE ZU ÄNDERN.
- IT** CI RISERVIAMO IL DIRITTO DI MODIFICARE IN TUTTO O IN PARTE LE CARATTERISTICHE DEI NOSTRI ARTICOLI O CONTENUTO DI QUESTO DOCUMENTO SENZA PREAVVISO.
- NE** WIJ BEHOUDEN ONS HET RECHT VOOR OM DE KENMERKEN VAN DE ARTIKELS OF DE INHOUD VAN DIT DOCUMENT ZONDER VOORAF GAANDE KENNISGEVING GEHEEL OF GEDEELTELIJK TE WIJZIGEN.
- PO** RESERVAMO-NOS O DIREITO DE ALTERAR TOTAL OU PARCIALMENTE AS CARACTERÍSTICAS DOS NOSSOS ARTIGOS OU O CONTEÚDO DESTE DOCUMENTO SEM AVISO PRÉVIO.